



**Organizzazione
Servizi
Industriali**

SOLUZIONI CIRCOLARI
dal 1980

STORIA

- 1980 Nascita della OSI – Laboratorio di analisi chimiche e microbiologiche
- 1980 Divisione Ambientale
- 1996 Divisione Alimentare
- 1997 Divisione Igiene e Sicurezza
- 1998 Certificazione ISO 9001
- 2001 Iscrizione nell'Elenco Regionale dei laboratori che effettuano analisi ai fini dell'autocontrollo per le industrie alimentari
- 2001 Accredитamento "Accredia" (Ex Sinal) al n. 0353
- 2008 Divisione Sanitaria
- 2010 Iscrizione nell'Elenco dei laboratori competenti a prestare servizi necessari per verificare la conformità dei prodotti in materia di fertilizzanti
- 2015 Area Tecnica
- 2015 Iscrizione AIISA - NADCA
- 2016 Iscrizione CAT. 8 Albo Nazionale Gestori Ambientali "Intermediazione e commercio di rifiuti senza detenzione dei rifiuti stessi"
- 2017 Iscrizione registro OPN EFEI (Ente Paritetico Bilaterale Nazionale per la Formazione) per l'erogazione di corsi di formazione e aggiornamento in materia di Sicurezza sui luoghi di Lavoro
- 2017 Iscrizione CAT. 9 Albo Nazionale Gestori Ambientali "Bonifica di siti"
- 2017 Iscrizione al registro delle PMI innovative
- 2019 Certificazione ISO 14001/45001
- 2021 Iscrizione CAT 2 Bis Albo Nazionale Gestori Ambientali "Trasporto di rifiuti in conto proprio"
- 2022 Abilitazione ad attività di installazione e manutenzione impianti (D.M. 37/08 dalla lettera a alla g)



CHI SIAMO

“Nel 1975 dovvemmo chiudere uno studio di Chimica Industriale applicata all'Ecologia per mancanza di Clienti. Nel 1980, visto il crescente interesse nel settore, riprendemmo l'attività con l'intento di offrire un servizio integrato all'Industria e agli Enti pubblici.”

Sergio Mastroianni – Chimico Industriale e fondatore della OSI srl

Da allora la OSI ha perseguito una costante politica di miglioramento e adeguamento dei propri servizi non solo in ambito ambientale, ma anche in quello della sicurezza alimentare e sui luoghi di lavoro. Questo ha permesso negli anni di soddisfare differenti tipologie di Clienti offrendo loro risposte tecnologiche di avanguardia.

Oggi l'organigramma è costituito da professionisti ben consapevoli del carattere interdisciplinare della materia, impegnati quotidianamente in percorsi di ricerca e sviluppo di nuove applicazioni.

La sensibilità verso le tematiche ambientali e legate ad un miglioramento della qualità delle condizioni di vita e di lavoro è infatti notevolmente mutata rispetto a molti anni fa ed è nostro compito soddisfare l'esigenza di servizi sempre nuovi e attualizzati.

Riteniamo infine che tutto questo non debba riguardare una sfera prettamente tecnica ed economica, ma anche e soprattutto sociale, in grado di ispirare obiettivi, per le future generazioni, che rispondano criteri di Sviluppo Sostenibile ed Economia Circolare.

LABORATORIO CHIMICO e MICROBIOLOGICO

Il Laboratorio di analisi annesso alla OSI srl è attivo dal 1980. Nel corso degli anni si è evoluto parallelamente al progresso tecnologico, aggiornando in modo costante la propria strumentazione al fine di garantire un dato certo e affidabile. Le competenze professionali che si sono succedute hanno consentito di poter operare sempre con metodi di prova riconosciuti e validati.

Il laboratorio opera nei settori **Chimico, Microbiologico e Indagini fisiche strumentali**

Annualmente sono eseguiti numerosi circuiti interlaboratorio ed aggiornamenti formativi, inoltre è stato uno dei primi laboratori in Italia ad ottenere la certificazione Accredia (**accreditamento al n. 0353 - per consultare l'elenco delle prove accreditate consultare il sito www.accredia.it**)

La partnership con i migliori laboratori specialistici consente di poter soddisfare in tempi brevi anche le analisi più particolari offrendo un global service di altissimo profilo scientifico.

Il Cliente può contare su un'accurata conservazione del dato, l'iter che parte dal campionamento fino al risultato analitico è monitorato dal circuito interno di gestione della qualità.

Particolare attenzione è dedicata alle attività di campionamento, parte integrante della procedura analitica. Le norme sul campionamento impongono una formazione continua al fine di ottenere una sempre maggiore rappresentatività del campione da sottoporre ad analisi. Per questo motivo tra le prove accreditate "Accredia" c'è anche l'attività di campionamento in base alla norma UNI EN 10802 (per matrice rifiuto).



CAMPIONAMENTO E ANALISI

*Acqua Potabili · Scarichi Idrici · Acque Reflue · Compost e Fertilizzanti
Emissioni in Atmosfera & in Ambienti di Lavoro
Fanghi · Oil & Fuels · Olfattometria · Rifiuti · Test eco tossicologici
Test di Prodotto · Terreni*

VALORIZZAZIONE E SERVIZI PER LA GESTIONE INTEGRATA DEI RIFIUTI

*Qualifica dei sottoprodotti e materie prime seconde,
applicazione delle norme UNI di settore e marcatura CE*

INDAGINI AMBIENTALI E BONIFICHE

*Caratterizzazione Ambientale
Analisi di Rischio Sito specifica
Indagini Geognostiche e Geofisiche
Due Diligence Ambientale*

PIANI DI GESTIONE

*Gestione rifiuti
piani di gestione e utilizzo terre e rocce da scavo*

OTTIMIZZAZIONE PROCESSI E PROGETTAZIONE IMPIANTI

Impianti Pilota e Full Scale

OTTIMIZZAZIONE CICLI IDRICI

*Riutilizzo acque civili e industriali
Sistemi di monitoraggio in continuo e controllo da remoto*

MONITORAGGIO AMBIENTALE

Assistenza verso Enti ed Autorità di controllo

PRATICHE AUTORIZZATIVE

*AUA · AIA · VIA · VAS
Adempimenti Normativi*

AGGIORNAMENTI TECNICI E NORMATIVI

**FORMAZIONE SPECIFICA PER I
RESPONSABILI AMBIENTALI E LAVORATORI CON
ATTESTATI VALIDI AI FINI DI LEGGE**



*Divisione
Ambientale*



LABORATORIO ANALISI AGROALIMENTARE

ACQUA DESTINATA AL CONSUMO UMANO

AUTOCONTROLLO ALIMENTARE
APPLICAZIONE NORMATIVA COMUNITARIA
"PACCHETTO IGIENE"

TRASPARENZA ALIMENTARE

TRACCIABILITÀ e RINTRACCIABILITÀ
DEI PRODOTTI

ANALISI POTERE NUTRIZIONALE e ALLERGENI

SHELF LIFE

ETICHETTATURA DEI PRODOTTI ALIMENTARI

ANALISI DEGLI IMBALLAGGI, MATERIALI E
OGGETTI A CONTATTO CON GLI ALIMENTI (M.O.C.A.)

CERTIFICAZIONI e PROTOCOLLI DI QUALITÀ

PIANI DI GESTIONE AGRONOMICA (PUA)

AGGIORNAMENTI TECNICI E NORMATIVI

FORMAZIONE DEL PERSONALE ALIMENTARISTA
CON RILASCIO DI ATTESTATI VALIDI AI FINI DI LEGGE



Divisione
Alimentare



ADEMPIMENTI NORMATIVA SICUREZZA
SUI LUOGHI DI LAVORO

DOCUMENTO VALUTAZIONE DEI RISCHI

CAMPIONAMENTO E ANALISI PER ESPOSIZIONE
AD AGENTI CHIMICI, FISICI, BIOLOGICI

IGIENE INDUSTRIALE

RILIEVI STRUMENTALI INDOOR
PER MONITORAGGIO QUALITÀ DEGLI AMBIENTI

VALUTAZIONE E GESTIONE DEI RISCHI CONNESSI
ALLE ATTIVITÀ LAVORATIVE

REDAZIONE DI MANUALI E PIANI DI MONITORAGGIO
AI FINI DELLA PREVENZIONE DEI RISCHI

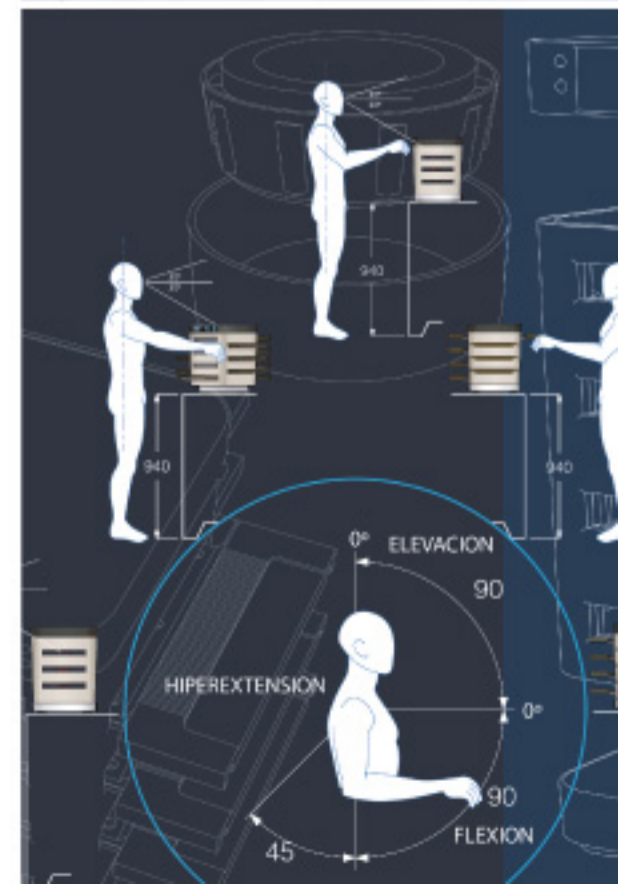
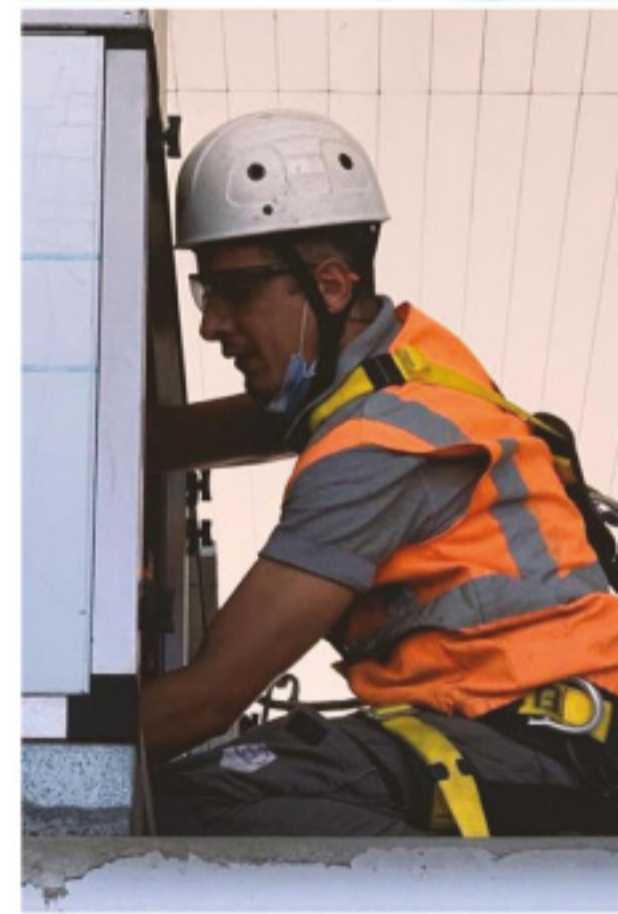
ASSISTENZA ALL'UTILIZZO DI DISPOSITIVI
DI PROTEZIONE INDIVIDUALE

AGGIORNAMENTI TECNICI E NORMATIVI

FORMAZIONE E AGGIORNAMENTO
IN MATERIA DI SICUREZZA SUI LUOGHI DI LAVORO
(PER RESPONSABILI, ADDETTI E LAVORATORI)
CON RILASCIO DI ATTESTATI VALIDI AI FINI DI LEGGE



Divisione
Igiene e
Sicurezza



**CONVALIDA/VERIFICA AMBIENTI
A CONTAMINAZIONE CONTROLLATA**

Verifica della classe particellare

LEAK TEST - DOP TEST

Per verifica integrità' dei filtri assoluti

VERIFICA GRADIENTE DI PRESSIONE

Pressione differenziale

VERIFICA PORTATA E VELOCITÀ ARIA

CALCOLO RICAMBI D'ARIA / VERIFICA RECOVERY TIME

ANALISI MICROCLIMATICHE E TERMOIGROMETRICHE

MONITORAGGIO GAS MEDICALI/ANESTETICI

VERIFICA CONTAMINAZIONE MICROBICA IN ARIA E SU SUPERFICI

PREVENZIONE E MONITORAGGIO LEGIONELLA

ANALISI CONFORMITÀ ACQUE VASCHE RIABILITATIVE E DI PISCINA

ANALISI ACQUE DI DIALISI

SANIFICAZIONE IMPIANTI AERAILICI

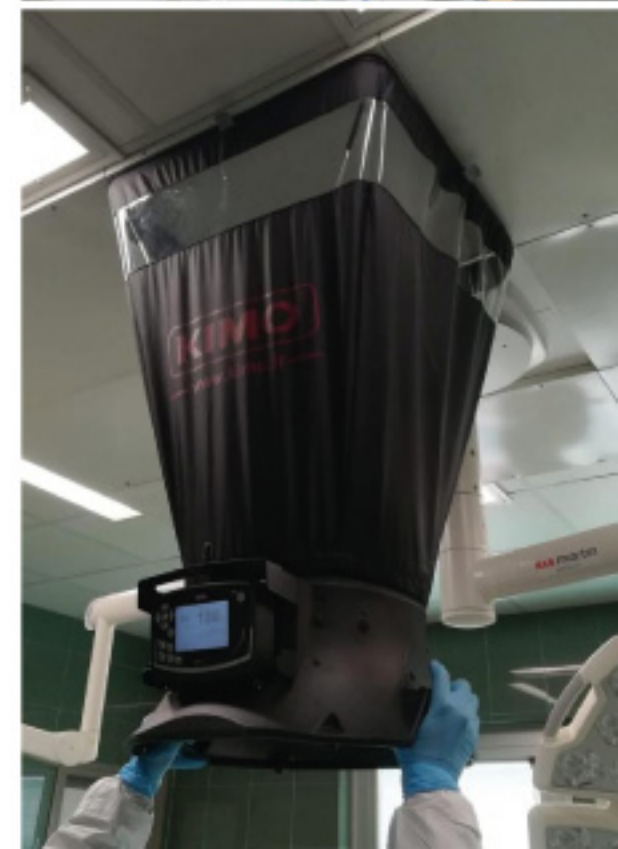
VERIFICA PROCESSO PRODUTTIVO E SOMMINISTRAZIONE PASTI

**ASSISTENZA NELLA REDAZIONE DI PIANI DI
PREVENZIONE E GESTIONE RISCHIO CLINICO**

**FORMAZIONE SPECIFICA PER I RESPONSABILI E GLI ADDETTI
DEPUTATI ALLA GESTIONE DEL RISCHIO CLINICO
CON RILASCIO DI ATTESTATI VALIDI AI FINI DI LEGGE**



Divisione
Sanitaria



VIDEOISPEZIONI PRE E POST INTERVENTO

BONIFICHE ED IGIENIZZAZIONE DI
UNITÀ TRATTAMENTO ARIA (UTA) E CONDOTTE AEREAUCHE

PULIZIA E SANIFICAZIONE FAN-COILS E SPLITTER

GESTIONE E MANUTENZIONE
IMPIANTI DI TRATTAMENTO E CONDIZIONAMENTO ARIA

DISINFEZIONE AMBIENTALE

SANIFICAZIONE IMPIANTI E CIRCUITI IDRICI

IPERCLORAZIONE E TRATTAMENTO ACQUE

RIMOZIONE BIOFILM E LAVAGGI CHIMICI CIRCUITI IDRICI

GESTIONE E MANUTENZIONE IMPIANTI DI TRATTAMENTO ACQUE

CAMPIONAMENTO E ANALISI
CONTAMINANTI PRE E POST INTERVENTO

RILASCIO CERTIFICAZIONE DI AVVENUTO TRATTAMENTO
E DI SANIFICAZIONE VALIDI AI FINI DI LEGGE

MONITORAGGIO E CONTROLLO LEGIONELLA

ELABORAZIONE MANUALE
PREVENZIONE LEGIONELLA

ASSISTENZA TECNICA E NORMATIVA

FORMAZIONE SPECIFICA PER ADDETTI AL CONTROLLO
RISCHI SPECIFICI E MANUTENZIONI
CON RILASCIO DI ATTESTATI VALIDI AI FINI DI LEGGE



Area
Tecnica



CERTIFICAZIONI e RICONOSCIMENTI



LAB N° 0353

ELENCO PROVE AL SITO
www.accredia.it



Iscrizione nell'**Elenco Regionale dei laboratori che effettuano analisi ai fini dell'autocontrollo per le industrie alimentari** · D.G.R. 1020 del 22/11/2005

Iscrizione nell'**Elenco dei laboratori competenti a prestare servizi necessari per verificare la conformità dei prodotti in materia di fertilizzanti** · D.Lgs n. 75 del 29/04/2010 ALL. XI · MIPAAF

Iscrizione alla **Cat. 8 Albo Gestori Ambientali**
"intermediazione e commercio di rifiuti senza detenzione dei rifiuti stessi"

iscrizione alla **Cat. 9 Albo Gestori Ambientali "bonifica di siti"**

Iscrizione nel **Registro delle PMI Innovative**

Iscrizione alla **Cat. 2 Bis Albo Nazionale Gestori Ambientali "Trasporto di rifiuti in conto proprio"**

Abilitazione ad attività di installazione e manutenzione impianti · D.M. 37/08 dalla lettera A alla G

Certificazione FGAS

www.osiservice.it

O.S.I. S.r.l. - Organizzazione Servizi Industriali
Via Borgonuovo, 44 - 03036 Isola del Liri (FR)
Tel 0776 814700 - Fax 0776 814750
P.IVA 01904640602 - C.F. 01710690601
info@osiservice.it - www.osiservice.it



Facebook
OSI.SERVICE



Instagram
OSI.SERVICE



LinkedIn
OSI SERVICE



Twitter
OSISERVICE